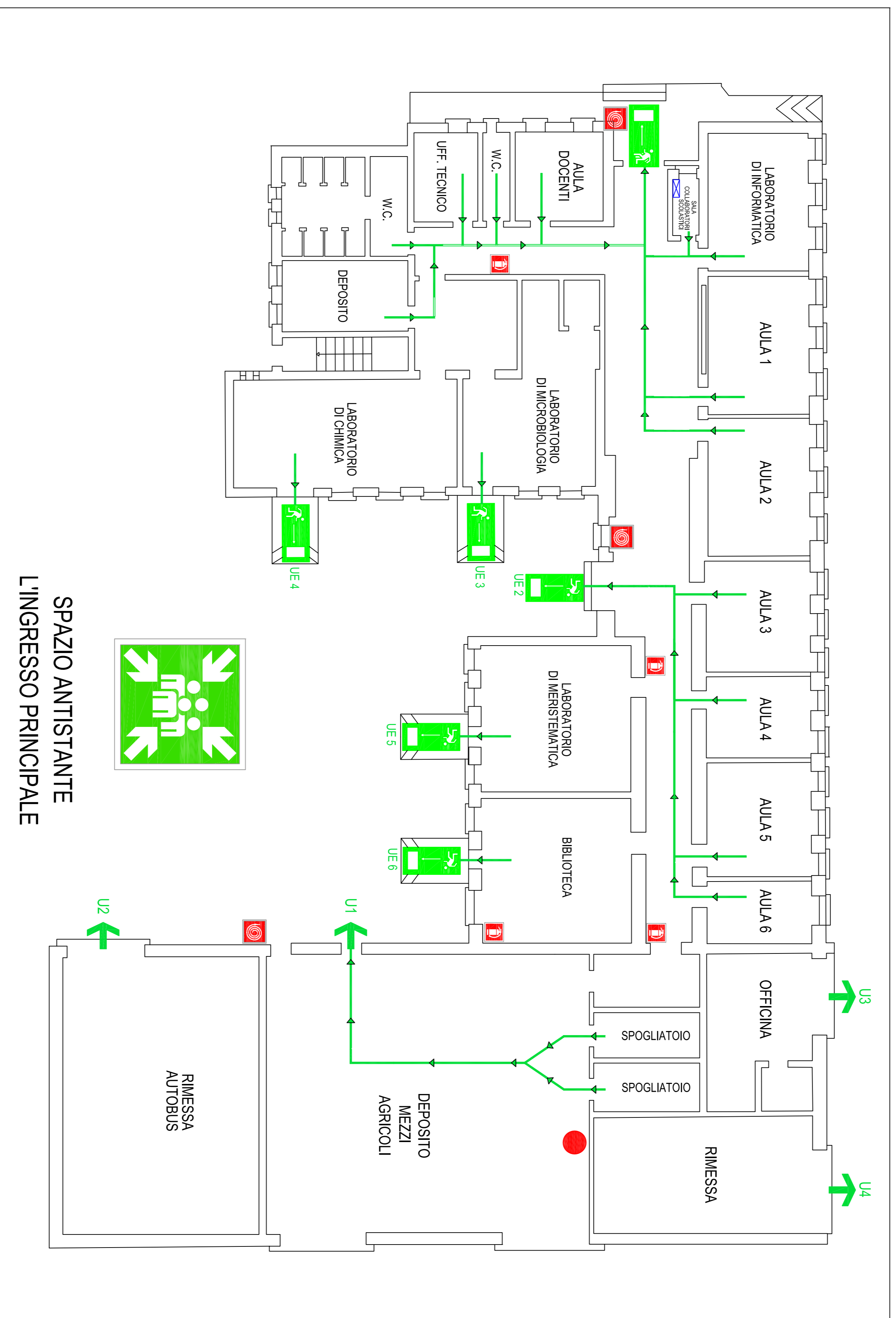


ISTITUTO DI ISTRUZIONE SUPERIORE EINAUDI - SEDE DI TORRE DI LAMA

PLANIMETRIA PIANO RALZATO



PROCEDURE DA ADOTTARE IN CASO DI ALLARME

- Un segnale acustico prolungato segnala una situazione di emergenza per incendio o pericolo di altra natura.
- Mantenere la calma ed evitare di trasmettere il panico ad altre persone.
- Non usare gli ascensori
- Evacuare immediatamente il fabbricato utilizzando le uscite di sicurezza più vicine indicate da apposite segnaletica e riprodotte nella presente planimetria.
- Prestare assistenza a chi si trova in difficoltà, se avete la garanzia di riuscire nell'intento.
- Prestare molta attenzione alla segnaletica di sicurezza perché seguono i percorsi e possibile allontanarsi rapidamente ed appropriamente a raggiungere i punti di raccolta esterni.
- Restare fermi nei punti di raccolta esterni seguendo le indicazioni dagli addetti alla gestione dell'emergenza per non intralciare le operazioni di soccorso rendendovi disponibili a fornire eventuali dati informativi di soccorso.
- Non rientrare nell'edificio fino a quando non vengono ripristinate le condizioni di normalità.

LEGENDA

	VOI SIETE QUI
	PERCORSO DI ESODO
	USCITA DAI CANCELLI
	USCITA DI SICUREZZA
	ESTINTORE
	DIVIETO DI USARE L'ASCENSORE
	IDRANTE
	PULSANTE ALLARME
	CASSETTA PRONTO SOCCORSO
	AUTOPARLANTE
	ESTINTORE AUTOMATICO
	QUADRO ELETTRICO
	PUNTO DI RITRORNO

NUMERI EMERGENZA

VIGILI DEL FUOCO	115
POLIZIA	113
CARABINIERI	112
SOCCORSO STRADALE	118
PRONTO SOCCORSO	118
POLIZIA MUNICIPALE	0881 331511
MUNICIPIO	0881 782111
EROGATORE GAS	0881 721414
ACQUEDOTTO	0881 778974
ENEL	800900800

OTTOBRE 2017

PLANIMETRIA DI EMERGENZA ED EVACUAZIONE

ING. MARCO SAVERIO FILASETA
VIA NICOLA ARPAIA, 37 - 71121 FOGGIA