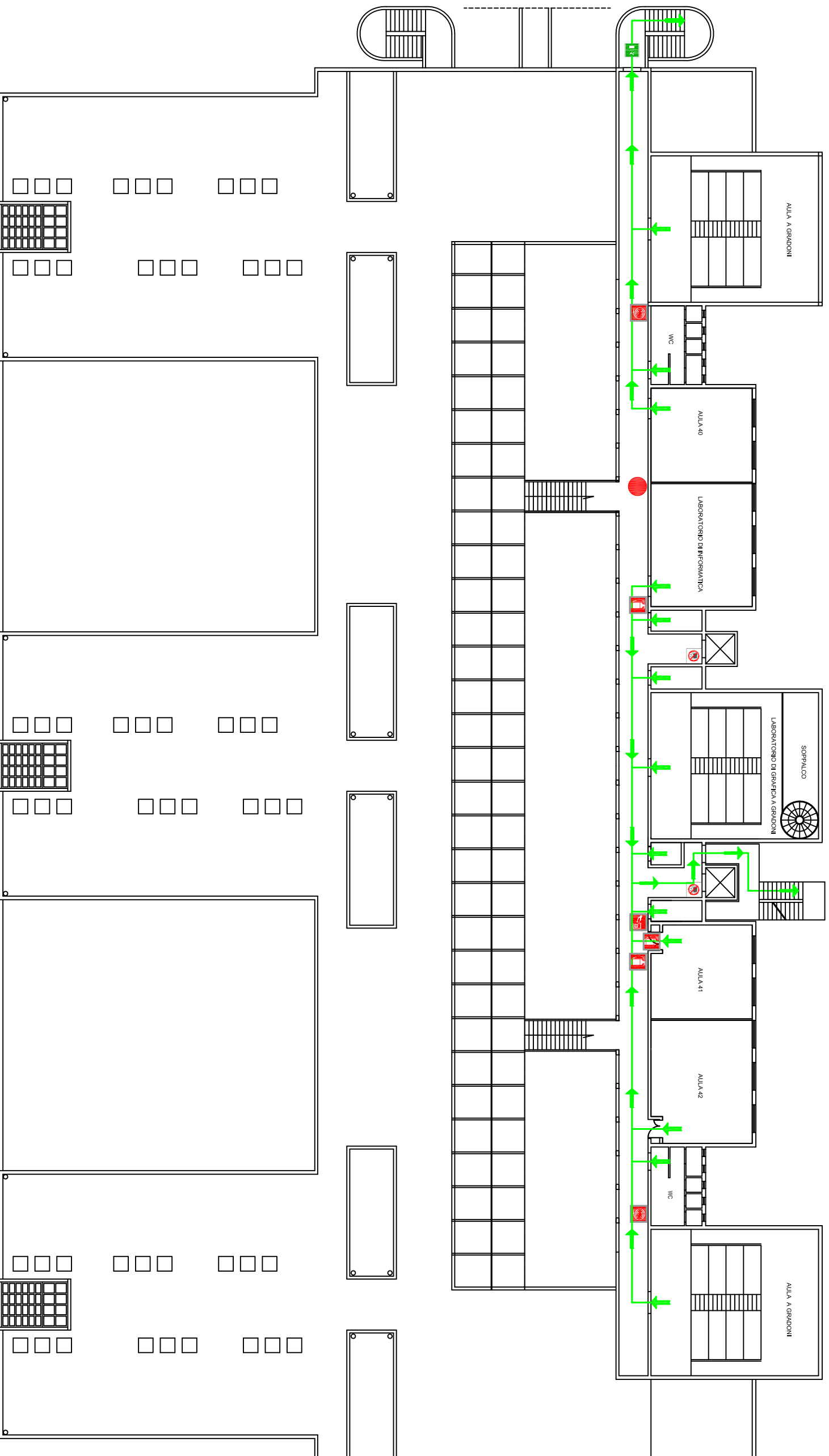


ISTITUTO DI ISTRUZIONE SUPERIORE EINAUDI - SEDE DI VIA NAPOLI, 103 - FOGGIA

PLANIMETRIA PIANO SECONDO



PROCEDURE DA ADOTTARE IN CASO DI ALLARME

- Un segnale acustico prolungato segnala una situazione di emergenza per incendio o pericolo di altra natura.
- Mantenere la calma ed evitare di rasmiettare il panico ad altre persone.
- Non usare gli ascensori!
- Evacuare immediatamente il fabbricato utilizzando le uscite di sicurezza più vicine indicate da apposita segnaletica e riportate nella presente planimetria.
- Prestare assistenza a chi si trova in difficoltà, se avete la garanzia di riuscire nell'intento.
- Prestare molta attenzione alle segnaletica di sicurezza perché seguendo i percorsi è possibile allontanarsi rapidamente ed agevolmente e raggiungere i punti di raccolta esterni.
- Restare fermi nei punti di raccolta esterni seguendo le indicazioni degli addetti alla gestione nell'emergenza per non intralciare le operazioni di soccorso: rendendovi disponibili a fornire eventuali utili informazioni ai soccorritori.
- Non rientrare nell'edificio fino a quando non vengono ripristinate le condizioni di normalità.

LEGENDA

	VOI SIETE QUI
	PERCORSO DI ESODO
	USCITA DAI CANCELLI
	USCITA DI SICUREZZA
	PUNTO DI RACCOLTA
	ESTINTORE
	DIVIETO DI USARE L'ASCENSORE
	IDRANTE
	PULSANTE ALLARME
	CASSETTA PRONTO SOCCORSO
	INTERRUTTORE DI SGANCIO
	ALTOPARLANTE
	ESTINTORE AUTOMATICO
	QUADRO ELETTRICO
	SCALA EMERGENZA ESTERNA

NUMERI EMERGENZA

VIGILI DEL FUOCO	115
POLIZIA	113
CARABINIERI	112
SOCCORSO STRADALE	116
PRONTO SOCCORSO	118
POLIZIA MUNICIPALE	0881 790511
MUNICIPIO	0881 792111
EROGATORE GAS	0881 721414
ACQUEDOTTO	800735735
ENEL	803500

FEBBRAIO 2023

PLANIMETRIA DI EMERGENZA ED EVACUAZIONE

ING. MARCO SAVERIO FILASETA
VIA NICOLA ARPAIA, 37 - 71121 FOGGIA