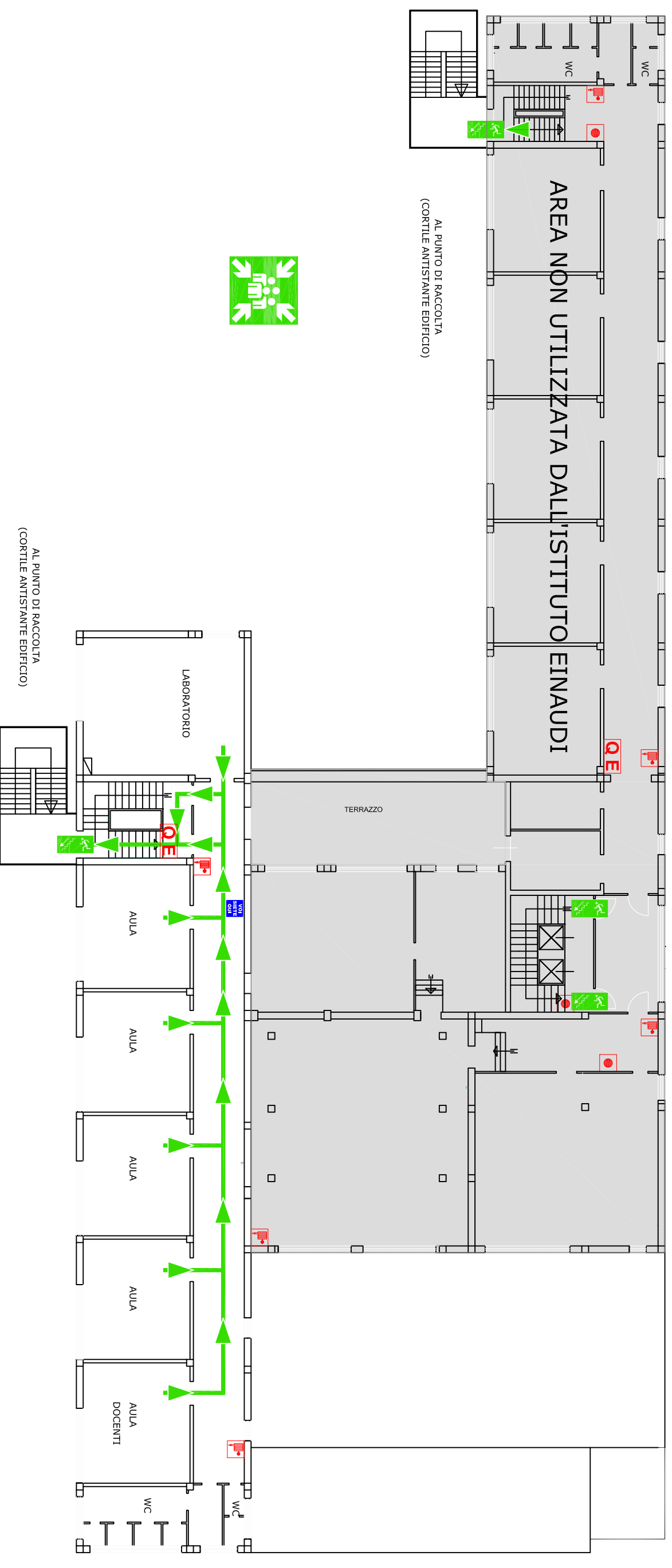


# PIANO TERZO - VIE DI ESODO



## LEGENDA

- Pulsante d'allarme
- Estintore a polvere
- Estintore ad anidride carbonica
- Quadro elettrico
- Idrante
- Voi siete qui
- Percorso di esodo
- Punto di ritrovo
- Uscita di emergenza
- Scala di emergenza

## PIANO DI EVACUAZIONE

Istituto di Istruzione Secondaria Superiore

"L. EINAUDI"

Sede di via STRAMPPELLI n°2 - FOGGIA

DIRIGENTE SCOLASTICO

Prof. ing. Michele Gramazio

RESPONSABILE SERVIZIO PREVENZIONE E PROTEZIONE

Ing. Marco Saverio Filaseta

DATA REVISIONE

FEBBRAIO 2023